

CALOPTERYGIDAE



Ailes avec zone sombre (bleu foncé à presque noir)

Mâles

Ailes brunâtres ou verdâtres

Femelles

(p.27)

Ailes : partie anténodale avec grande zone sombre (moins de 18 NTA hyalines)
 Abdo (ventr.) : S8 à S10 avec catadioptré avec du rouge

Calopteryx virgo

Ailes : partie anténodale avec zone sombre très petite ou absente (plus de 20 NTA hyalines)
 Abdo (ventr.) : S8 à S10 avec catadioptré blanc grisâtre à jaunâtre

Calopteryx splendens

Ailes : base sombre ou avec petite zone hyaline < 1/2 distance base-nodus (moins de 5mm)

Ailes : apex hyalin, si apex sombre toute l'aile est sombre

Abdo (ventr.) : S8 à S10 avec catadioptré rougeâtre

Calopteryx virgo virgo (C)

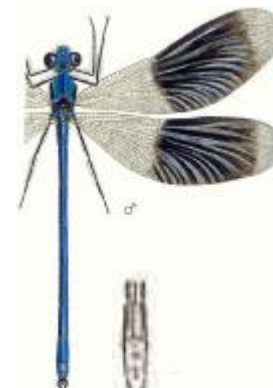
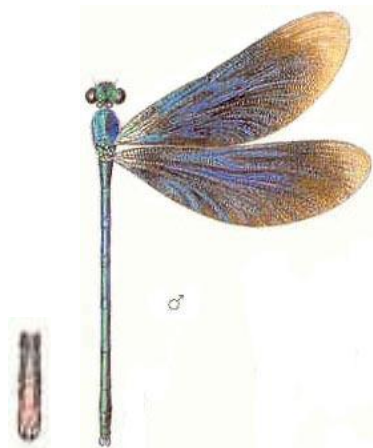
45 - 49 mm

Ailes : base avec grande zone hyaline > 1/2 distance base-nodus (zone sombre dépasse le nodus de max. 3 mm)

Ailes : apex avec zone hyaline de 2 à 5 mm

Calopteryx splendens splendens (C)

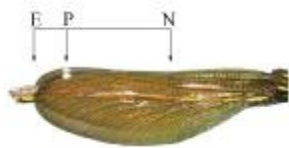
45 - 48 mm



CALOPTERYGIDAE

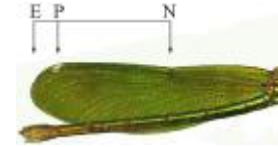
Femelles

Ailes brunâtres, plus larges que chez *C. splendens*.
 Pseudo-ptérostigma plus distant de extrémité de aile:
 distance Nodus-Pseudo Pt. < 4x distance Pseudo Pt.-Extrémité



Calopteryx virgo

Ailes verdâtres plus transparentes, plus étroites que chez *C. virgo*.
 Pseudo-ptérostigma plus proche de extrémité de aile :
 distance Nodus-Pseudo Pt. > 4,5x distance Pseudo Pt.-Extrémité



Calopteryx splendens



Métathorax (lat.) : partie inf. avec dessins clairs réduits
 Métathorax (face inf.) sombre avec parfois de petites taches jaunes

Calopteryx virgo virgo (C)
 45 - 49 mm



Métathorax (lat.) : partie inf. avec dessin clair plus grand (coxa avec aussi plus de clair)
 Métathorax (face inf.) sombre avec qq. taches claires

Calopteryx splendens splendens (C)
 45 - 48 mm

