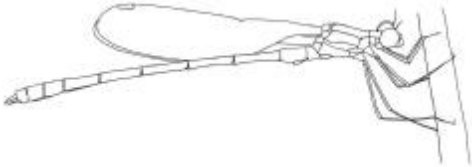
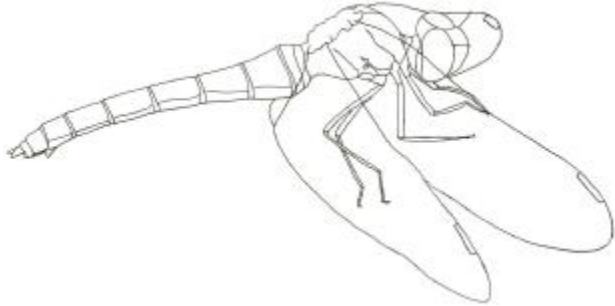


LES ODONATES

Christine DEVILLERS et Serge BERTRAND

Règne : **Animal**
Embranchement : **Arthropodes**
Classe : **Insectes**
Ordre : **Odonates**

Sous-ordre : Zygoptères	Sous-ordre : Anisoptères
Corps frêle. Ailes jointes ou entrouvertes au repos. Vol hésitant, papillonnant. Taille : 27 à 49 mm	Corps robuste. Ailes étalées au repos. Vol rapide, plus direct. Taille : 33 à 83 mm
	

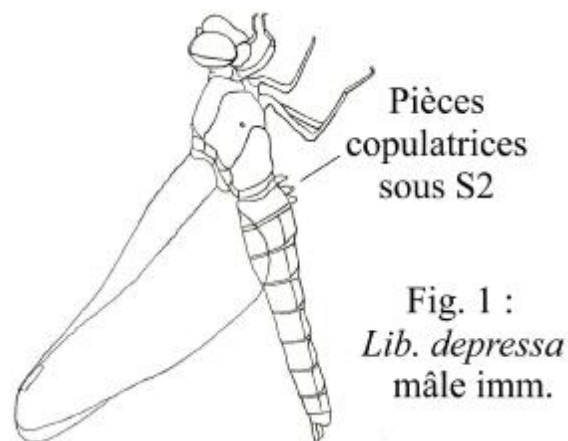
Distinguer les mâles des femelles

Les mâles sont généralement plus colorés et ont souvent un comportement très territorial. Ils possèdent tous un renflement sous le 2^e segment abdominal. Ce sont les pièces copulatrices (fig. 2 et 5) bien visibles à l'émergence (fig. 1).

Au bout du 10^e segment de l'abdomen se trouvent les appendices anaux supérieurs (cercoïdes) et inférieurs (cerques ou lame supra-anale).

Les Zygoptères possèdent 2 cercoïdes et 2 cerques (fig. 2 et 3), les Anisoptères 2 cerques et 1 lame supra-anale (fig. 5 et 6).

Vu dorsalement, le 3^e segment abdominal des Anisoptères est souvent resserré (fig. 5).



Les femelles n'ont pas de renflement sous le 2^e segment, mais possèdent un organe de ponte situé sous les 8^e et 9^e segments (fig. 4, 7 et 8) et 2 cercoïdes.

Celles qui insèrent leurs œufs dans le substrat ont un ovipositeur tandis que les femelles qui déposent ou laissent tomber leurs œufs dans l'eau ont une lame vulvaire.

Les Zygoptères et certains Anisoptères (*Aeshnidae* et *Cordulegastridae*) ont un ovipositeur (fig. 7), tandis que les autres Anisoptères (*Corduliidae*, *Gomphidae* et *Libellulidae*) ont une lame vulvaire (fig. 8) plus ou moins saillante, parfois à peine visible.

Dessins des mâles et femelles de Zygoptères

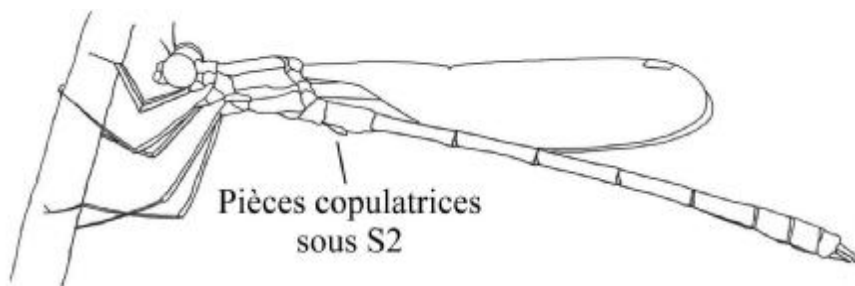


Fig. 2: *Lestes sponsa* mâle

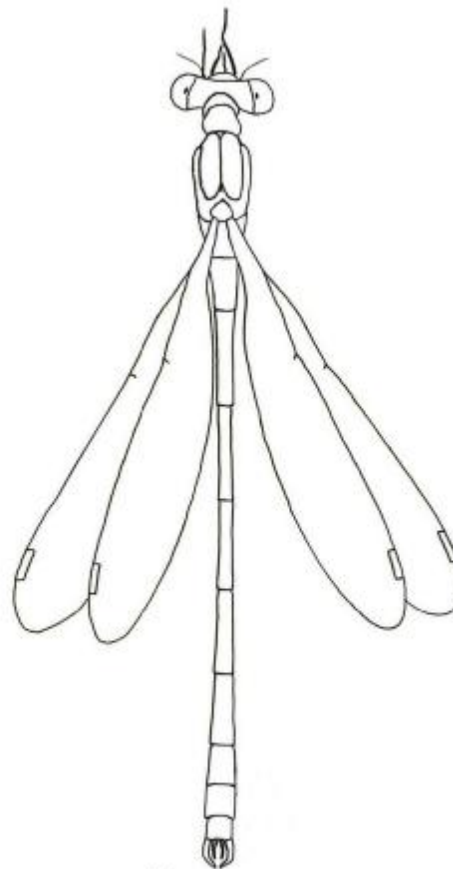
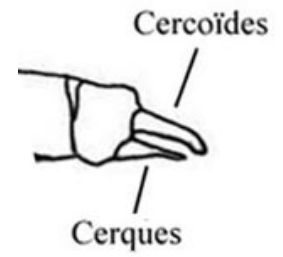


Fig. 3: *Lestes sponsa* mâle

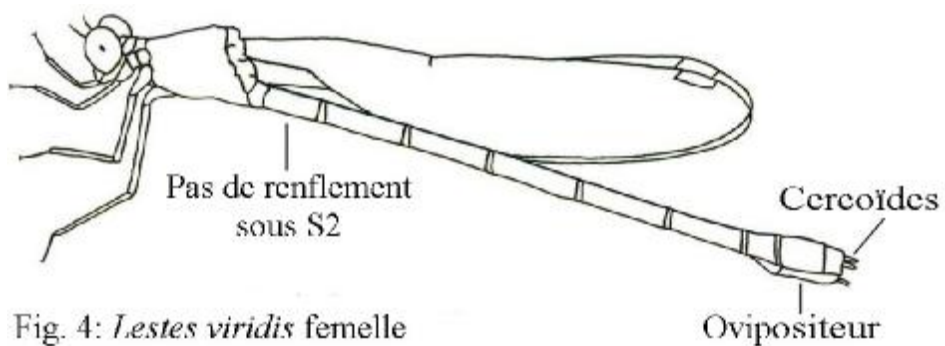


Fig. 4: *Lestes viridis* femelle

Dessins des mâles et femelles d'Anisoptères

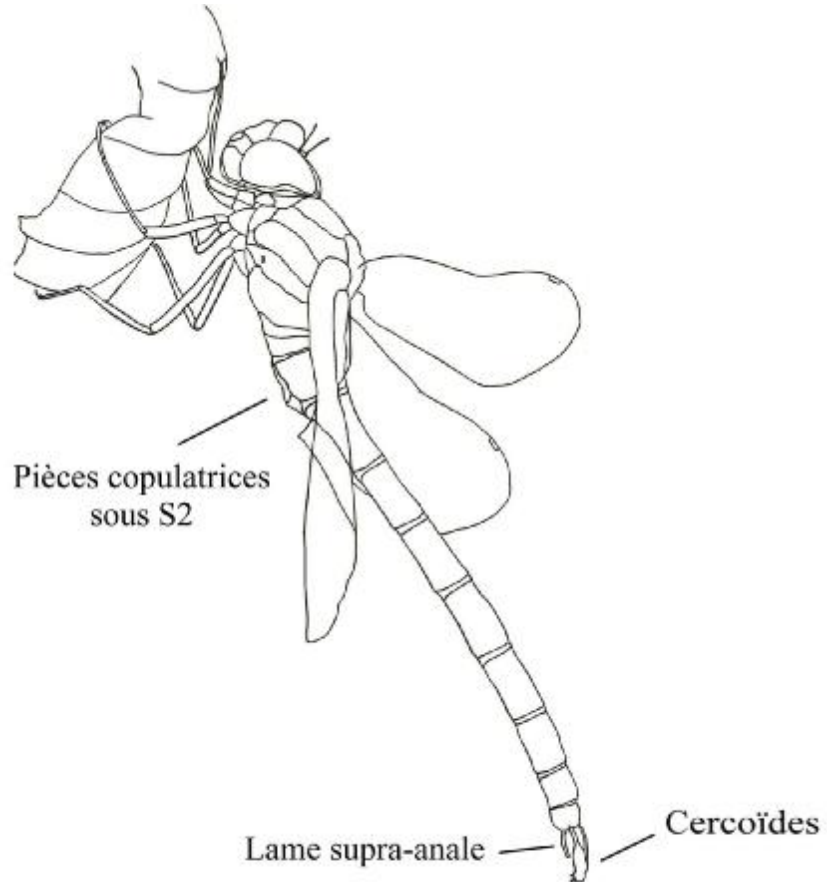


Fig. 5 : *Aeshna cyanea* mâle

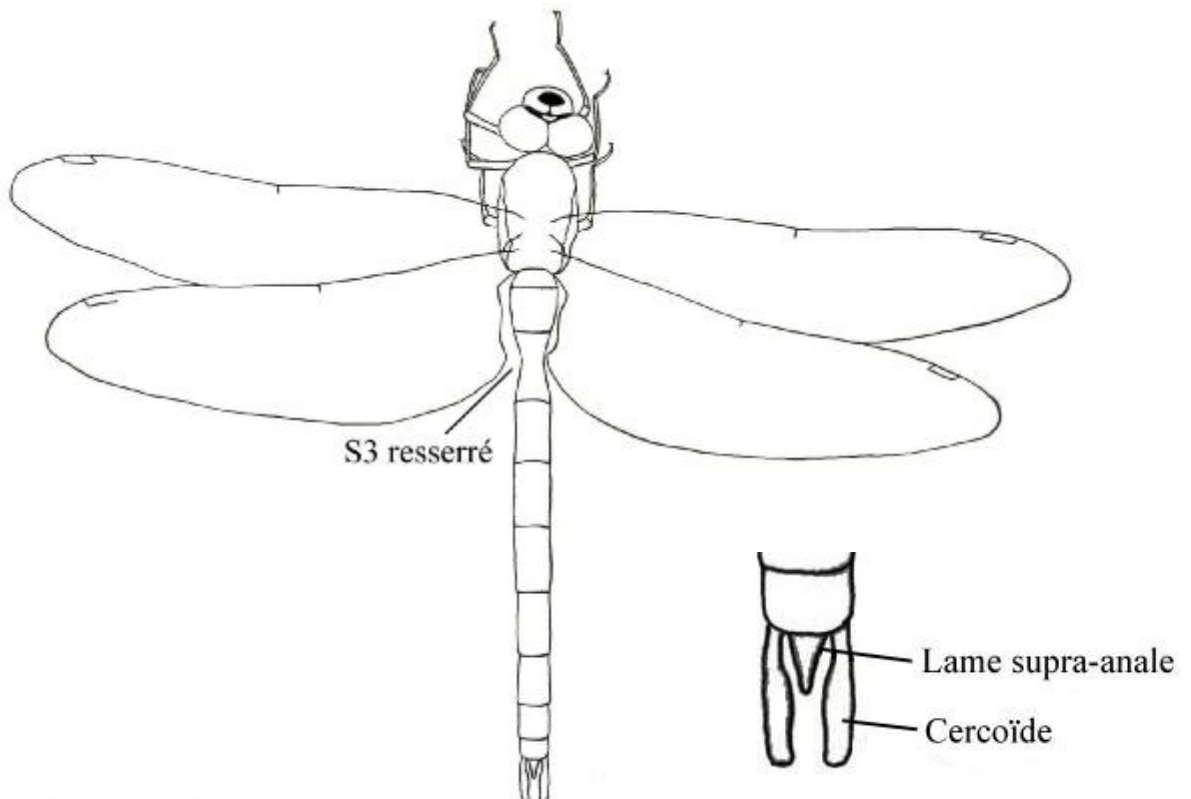


Fig. 6 : *Aeshna cyanea* mâle

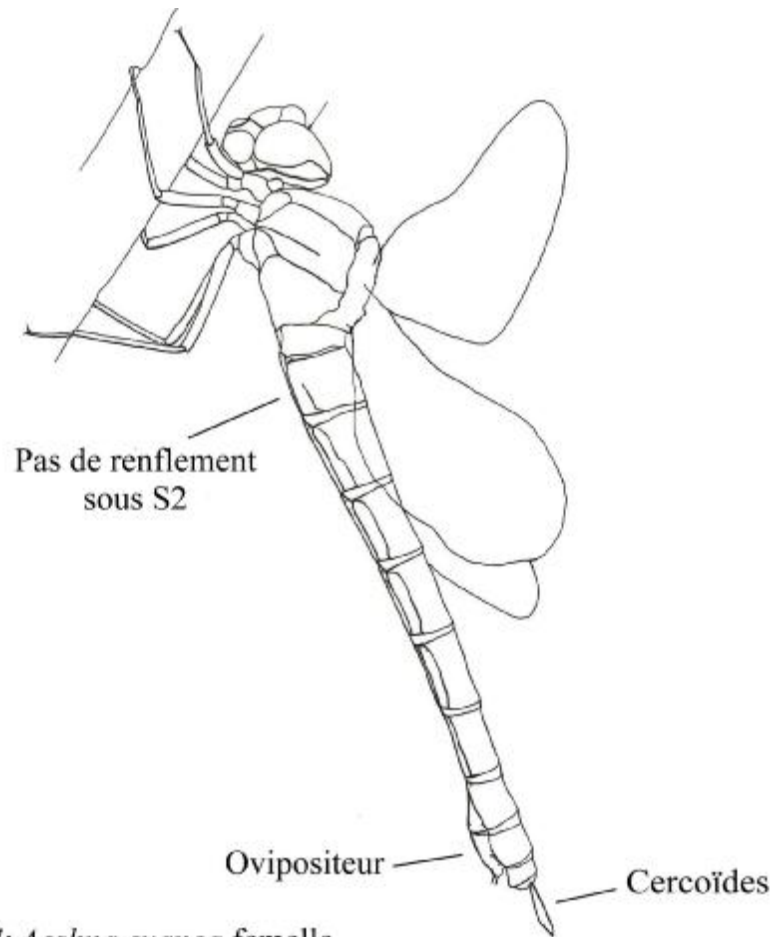


Fig. 7: *Aeshna cyanea* femelle

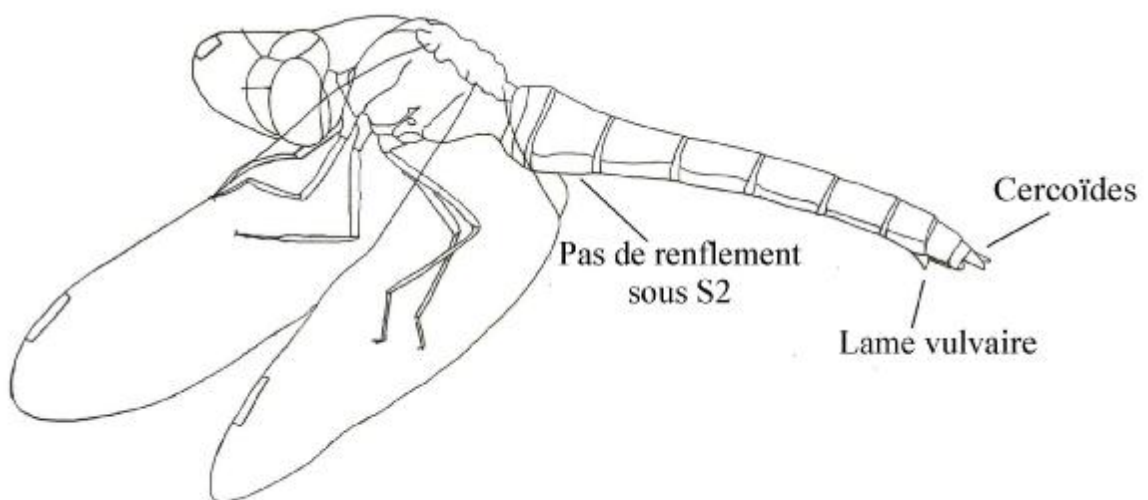


Fig. 8: *Sympetrum striolatum* femelle